

# Case 16

## 信頼が生んだ 暮らしやすく強固な家。

兵庫県 / A様邸 / 木造

家族構成：夫婦+子供2人



設計 建設 長期



◀ 空間を有効に使う階段のレイアウト。一階と二階に一体感が生まれます。

▶ テラスと棚を効率的に配置し、立体的に空間を活かしています。



### 要望を形にしてくれる 工務店と出会えた幸運

以前住んでいた家には少し不満がありました。結露がすごいこと、寒いこと。家を建てるなら、これらの不満をできるだけ解消したいと思っていました。また親から家建てをする時に人が集まれるよう、大きな部屋を作ってほしいとも言われました。炊事や洗濯などの毎日の家事が、できるだけ負担にならないような家事動線をつくることも重要。たくさんの方の要望を胸にさまざまな住宅会社を巡り話を聞きました。私たちは阪神大震災の時に、家の構造の違いが明暗を分けることを目の当たりにしていたので、耐震も気になるポイントの一つでした。そして、私たちの要望をすべてかなえてくれそうな大手のハウスメーカーと地元の工務店の2つに絞り検討。実際にプランを見て、満足度が高かった工務店に決めました。

### 補助金や税制面、 メリットをフル活用

補助金や税制面でのメリットなどは、私たちではどうしてもわからない点があります。でも、耐震性は欲しいのですが、この壁がなければもったずき暮らし暮らすのにも思ってしまうことがあります。構造上、その柱や壁がどれだけ大切なものかは見ただ目ではわかりません。それを工務店さんが詳しく説明してくれたのでしっかり理解することができました。子どもの成長に合わせて部屋の仕切りを変えられる、わりと自由度のある設計であることも気に入っています。



効率的な集中配管。点検もしやすく、万が一トラブルが起きてもすぐに対応できる構造です。



天井裏の換気装置。適切な換気は爽やかなだけでなく、湿度を適切に保ち家の長持ちにも繋がります。



構造の安定は基礎が肝心。徹底したチェックを重ね、最高の等級3を獲得。

H社  
担当：H様より

### お客様のプラスになる制度。使わない手はありません。

住宅性能評価の取得や長期優良住宅の認定を受けるためには、多くの申請書類を揃えなければなりません。社内での仕様確定やそれに対する裏づけなど、手間は当然かかるのですが、お客様に未永く住んでいただくためにはとてもいい制度ですので力を注いで取り組んでいます。A様邸の場合、補助金を有効に使って、お客様の負担を極力減らしました。

# Case 17

## 暖かく、省エネで暮らせる 性能の高い家。

山口県 / M様邸 / 木造

家族構成：夫婦+子供1人



設計 建設 長期



◀ 玄関には自転車が。場所を上手に利用しています。

▶ ご主人の意向で、2階にはトレーニング用の機材を設置する前提で床を強化しています。



### 教えてもらった できる工務店を見つける方法

ある住宅展示場のスマートハウス講演会に参加したとき、長期優良住宅や住宅性能評価について知りました。長期優良住宅や住宅性能表示制度については、これから国もロードマップをつくって厳しくなっていくので、ハウスメーカーは対応できるけれど、工務店が対応できないところは淘汰されていくだろうという話でした。そこでいい工務店を見分ける方法を教えてもらい、早速実践。ゼロエネ住宅の補助金を知っているか、それに対応できるかという質問を投げかけて、できるかできないかを確認したのです。どこも「できますよ」とは言いますが、それぞれ「ユアンスが違ふ」。「できるけれどお金がかかりますよ」とあまり乗り気でない会社や「積極的に取り組んでいますが」という会社。この質問で頼りになる工務店さんを見つけることができました。

### 西向きで隣家が接近していても 日差しが入る納得の設計

求める等級の施工ができる工務店さんだったので、住宅の性能については信頼してお任せしました。まず求めたのは「暖かく、日当たりを確保できる家」。隣が実家なのですが、ギリギリに建っているのでも、日当たりが心配だったので、でも吹き抜けをうまく作ってくれて、リビングに優しい光が注ぐ家になりました。太陽光パネルをたくさん乗せるために屋根はこの形状になりましたし、一つひとつ意味のある形になっています。太陽光発電は全量買取にしているのでも、天気がいいとちょっと嬉しくなりますね。

### 耐震、耐風、省エネで最高等級を確保。

東・南面を隣地建物に囲まれた東西へ長い立地のため、吹き抜けから1階のリビングへ光を入れる計画を立案。2階床構面の剛性確保に苦労しました。単純開口率は南面で68%以上となり、夏冬の日射調整が比較的簡単に行える家となりました。性能はもちろん、木材にもこだわり、優良山口県木材を使用することで地域活性化にも貢献しています。



T社  
担当：T様より



1階リビング上部の吹抜。日照を取り入れ明るいリビングは、開放感もあり非常に快適。

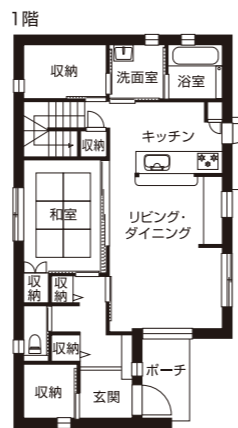
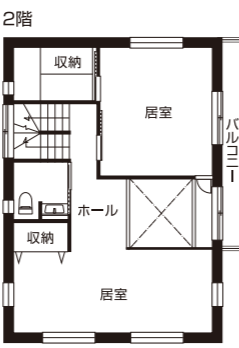
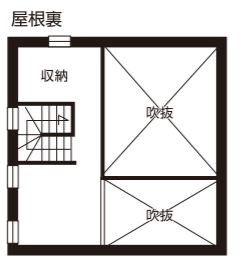
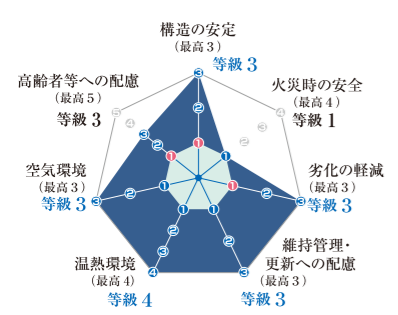


断熱材施工状況。ゼロエネ住宅への関心が高いだけあって温熱環境も最高の等級4を獲得。



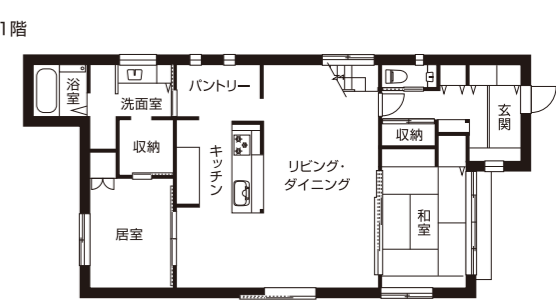
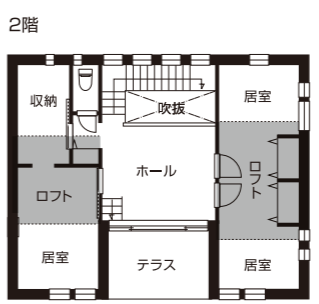
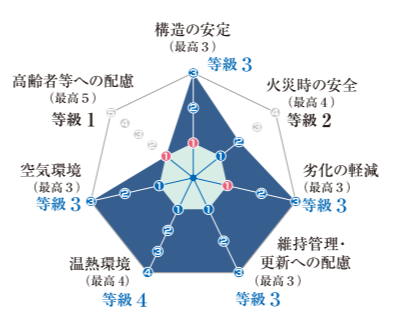
基礎の配筋の多さが「構造の安定」の高さを物語っています。

### 住宅性能評価レーダーチャート



取材担当コメント 杉材の床が気持ちよく、素足で歩きたいくらい。お子様の成長が刻める柱も素敵でした。

### 住宅性能評価レーダーチャート



取材担当コメント 読書をしたりくつろいだり、2階ホールの居心地の良さに感動しました。