

# Case 03

## 安心に裏付けられた 温もりの家

戸建住宅 / 愛媛県 / S様邸  
家族構成：夫婦



業<sup>※</sup>に採択されたタイミングだったこともあり、「長期優良住宅」に対するいろいろな支援も受ける事ができました。（※現在この事業は終了しています。）

### ポイント

「住宅性能表示制度」の利用実績や、「認定長期優良住宅」の利用実績は、住宅関連事業者にとって、高品質の家をつくる意欲や信頼度をアピールする有効な手段の一つとなっています。

### ポイント

「長期優良住宅先導事業」は、「いいものをきちんと手入れして長く大切に使う」というステップ社会の住宅のあり方について、具体的なモデルを広く国民に提示し、技術の進展に資するともに普及啓発を図ることを目的として、平成20年度から23年度にわたって実施されました。先導的な提案を国が公募し、優れた提案に対して、その実施に要する費用の一部を補助しています。「先導事業」に採択された企業は、長持ちする住宅づくりを推進するための先導的な提案を行い、国からの採択を受けた企業ということになりました。  
※制度は平成23年度で終了しています。

※「長期優良住宅先導的モデル事業」は、「長期優良住宅先導事業」の旧名称です。

### 耐震にこだわり、省エネルギーにこだわって、くつろげる家に。

施工前にもっともこだわったのは、耐震。地震大国に住んでいる限りこれは避けられないことです。両親がこの家を見て「柱が少ない」と思ったそうなんですが、実はこの家には柱がたくさんあるんです。でもそのたくさんの柱は明るい色の壁でお洒落に隠されているので、すっきりしたデザインになっています。



耐震性と防湿性が高いベタ基礎  
軒下の換気口のための有孔ボード  
基礎の高さは420mmを確保

ザインになっています。そこもとても気に入っているところなんです。それから、暮らしていくなかではっきりと実感できるのは断熱効果です。冬は床暖房がなくても木の温もりを感じるし、夏は素足にさらりと心地よい感触が気持ちいいですよ。省エネルギー効果が高い、快適な暮らしとはこういうことなんです。

### ポイント

「長期優良住宅」の認定は、「住宅性能表示制度」における「耐震性」の項目で等級2以上、「省エネルギー」の項目で最高の等級4でなければ受けられません。S様がこだわった「耐震性」「断熱性」は第三者機関の評価でも裏付けられています。

### 将来、子供に託せる価値ある住まい。

2年半住んでみて傷みもないし、メンテナンスのラクな家だなあと、つくづく思います。家を建てた後の「しまったなく」がないんです。それもこれも専門家

### Interview

# 第三者機関の厳しいチェックで、長く住み続けられる家を実現できました。

自然素材の温もりと、安心安全。どちらも手に入れたい。

以前は職場の寮に夫婦で住んでいたのですが、家賃を払い続けるより、若いうちに頑張つて家を建てたいと思っていました。そこで妻の実家のある町に土地を購入。それから二人でモデル住宅をずいぶんたくさん見て回りました。



家を建てるなら「木の家」で、自然素材を大切にしたいので、自然素材を大切にし、地元愛媛県の木を100%使用して建設してもらえ、会社を探しました。その時に「長期優良住宅」や「住宅性能評価」のことを施工会社から教えてもらいました。「住宅性能評価」では、建設中に第三者機関による現場検査が4回もあるのが本心に安心できましたね。第三者がきちんと見てくれるという、ありがたい制度だと思いました。また「長期優良住宅先導的モデル事



である施工会社がいろいろアドバイスをくれて、適切な性能で設計されているからなんです。ペアガラスや24時間換気で結露もまったくないし、床下の湿気もないんですよ。ベタ基礎に炭の成分を入れてあるので、湿気を取り、匂いを取り、さらに防蟻効果が高くてシロアリにも安心なんです。

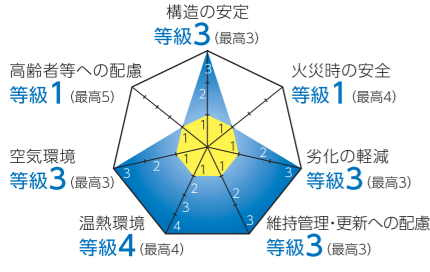
### ポイント

「長期優良住宅」においては、住宅を長持ちさせるために計画的な維持管理が義務付けられています。●構造耐力上主要な部分●給水・排水の設備について、点検や修繕の時期や内容を決めて、少なくとも10年ごとに点検を実施するよう定められています。

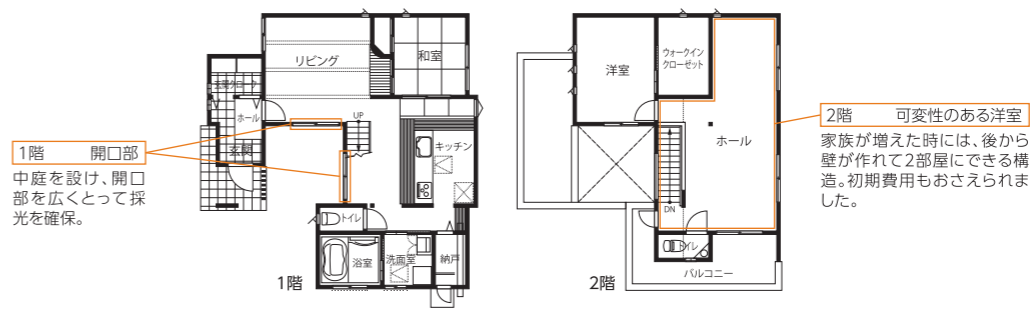
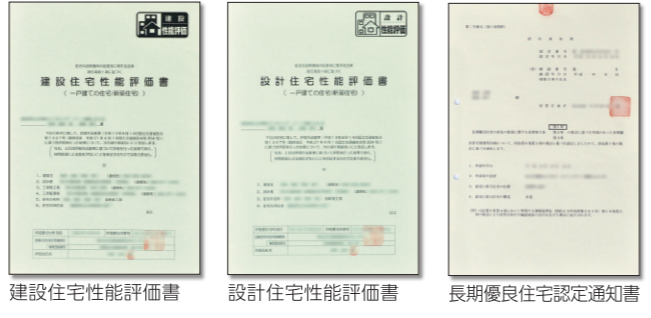
### 【工事施工者 S社】より

S様は「木の家」での住宅建設を希望されていたので、自然素材の家を建てることをメインにしている弊社に自宅の建設をお任せくださいました。そこで弊社の標準仕様である長期優良住宅、設計住宅性能評価に加え、さらに建設住宅性能評価の取得もお勧めして、安心・安全、長持ちする家を提案させていただきました。性能面で最もこだわったのは耐震性。自社林から伐り出し自社工場で乾燥・加工した強度の高い木を使用し、設計に工夫をこらして「耐震性」についての項目で最高の等級3を取得しました。木の香りが心地よくご家族がリラックスでき、安心して住み続けられる家づくりができたとうれしく思っております。

### 住宅性能評価レーダーチャート



光・視環境(単純開口率): 24%以上  
防犯(1階 住戸の出入口): その他



1階 開口部  
中庭を設け、開口部を広くとって採光を確保。

2階 可変性のある洋室  
家族が増えた時には、後から壁が作れて2部屋にできる構造。初期費用もおさえられました。