

# 喜

## 緻密に構造計算 された喜びの空間

### 遊び心満載。昼と夜で 表情をかえる家

長く心地よく住む満足を常に考えていました。結婚前から展示場を回っていたので、かなりの数の住宅を見ました。仕事を通じて水元工務店さんと出会い、ただ建てるのではなく、何故建てるのかという理由付けがあると感じたので、建築を依頼しました。基本デザインは用意してもらったのですが、間取りと収納の希望を伝えると、構造上大変なようでしたが快く対応して頂けました。書斎や、中二階にユニークな畳の部屋を設置したり、建てている途中でプラン変更してこだわりました。お気に入りには外に面したウッドデッキで、BBQなどの楽しみや、子どもが喜んで出入りする場所にもなっています。間接照明の効果で夜は落ち着いた雰囲気になります。長期優良住宅はすぐく理にかなっていると思いますね。未来にまで喜べる空間が待っている、そんな実感を与えてくれます。



水元工務店  
品川さん



### 構造計算と コミュニケーション

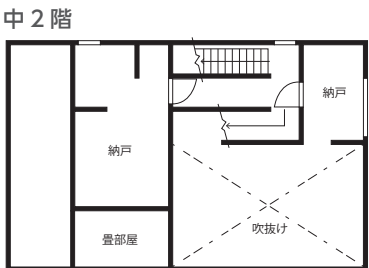
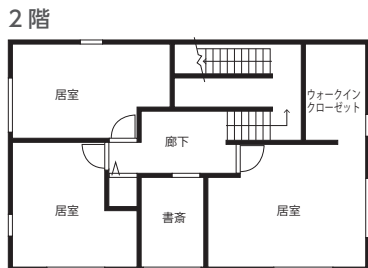
工法は在来木造、素材は無垢材などほぼ自然の物を扱って構造計算を徹底するのが当社の特徴です。お客様が求める間取りから、強度、耐熱など、建てる前に細かく計算で確認するので、希望と性能を一致させることが可能になります。それに長期優良住宅認定制度があればわかり易く説明できるのでとてもありがたいです。あいまいな部分がありません。自信を持ってお勧めできます。良いハードをそろえるのは当然ですが、それ以上にソフト面を大事にしたいので、長期メンテナンスに関してはとにかく常にお客様とのコミュニケーションを重要視しています。

長期

福井県・木造・K様邸  
家族構成…夫婦+子ども2人

### ポイント

長期優良住宅認定制度には、建築当初から定期的なメンテナンス計画が義務づけられています。構造耐力上主要な部分や雨水の侵入を防止する部分、給排水の設備について、点検等の時期や内容を決めなければなりません。また少なくとも10年ごとに点検等を実施するように定められています。



**ウッドデッキ**  
子どもたちと一緒に過ごすには最適のウッドデッキ。落ち着いた間接照明で夏は夕涼みもできます。