

家の中も、お庭も全てが遊び場

長期

兵庫県・木造・Y様邸
家族構成：夫婦＋子ども4人

家中どこでも快適に過ごせるように

自分の部屋で趣味に没頭したり、お気に入りの絵本をリビングで広げたり、デッキのプランコに揺られたり、リビングの奥にある六畳の工作室ではのびのびと絵を描く子ども。四人の子どもたちにとって、庭も含めたこの家全体が遊び場なんです。

以前住んでいた社宅では結露によるカビに悩まされ、新築するなら空調や断熱、換気がしっかりした家になりたいと思いました。新しい家は快適で、夏場はエアコンを二台つければほぼ全体が涼しく、冬も快適な暖かさで部屋ごとの温度差がほとんどありません。子どもたちは一部屋に固まることなく、あちこち移動して遊んでいます。ここでの暮らしが最高の思い出になるように、濃密な時間を過ごしてほしいと思います。

ポイント

夏場の室内に侵入する日射量が多いと室内に熱がこもり、エアコンへの負担が大きくなります。日射の侵入が特に大きい窓に、障子や外付けブラインド等を設置することで省エネにつながられます。



手作りのプランコは子ども達のお気に入り



屋根の色をデッキと統一し遊び心を取り入れた外装



吹抜けからいつでも家族を見守れるように

施工会社
担当者より

光・風をしっかり取り込んでどこでも快適に

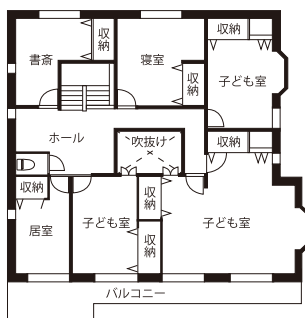
Y様邸の敷地は奥行きが深いので、できるだけ光を取り込めるよう建物を中心部分を吹抜けにし、トップライトを設けました。とくに北側のトップライトは電動式なので、穏やかな光を確保しつつ夏季の熱気を効率よく排気。南側開口部には電動スリットシャッターを設置したため、暑い季節はシャッターを閉めれば適度な風と光を取り込めます。さらに最新の防犯システムや10kW以上の太陽光発電も設置。快適、安全、エコな住まいを実現しました。



日置建設
担当 日置さん



広い庭で、はしゃぐ子ども達を見られるのが幸せ



2階



1階