

独自のでも 安心ある住まい

心地良い調和をもたらし、絆が深まる

木造在来工法に角位置の吹き抜けで屋根に勾配のある家となると長期優良住宅の認定を受けるのが難しいのですが、希望通りにそれも最高等級の強度で建築して頂けました。大きな吹き抜けリビングのおかげで、家族を常に感じながらも丁度良いプライベート空間のある間取りになりました。

断熱・気密性もよく、二年以上住んでいます。結露は見ることがないですね。家中快適な温度・湿度で調和が取れてあり、全室換気を設けたので空気環境もよく、私の家内がハウスダストによる鼻炎アレルギーでしたが、良くなりつつあります。近隣県で地震もありましたが、耐震等級3なので安心感があります。と大変満足しているのですが、仕事でここをモデルハウスに使用する都合上、家内の意見があまり反映されておらず、コンセントの配置など彼女には不満が少々、いや多々あります。家の設計には女性目線を大切にしましょう。

岡山県・木造・S様・M様邸
夫婦十子ども2人



- 1: 二階から見下ろすリビングは屋根の勾配も実感できる
- 2: 奥行きのあるカウンターキッチン は想像以上に使いやすい
- 3: 不満がありつつも、うまく隠して活用している電源
- 4: 近隣からも目立つ勾配屋根の外観
- 5: リビングの大きな窓から降り注ぐ日差しで明るく

施工会社
担当者より

藤エンタープライズ
担当 末藤さん
丸田さん

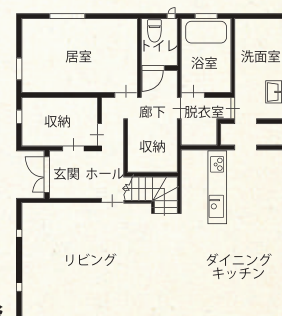


お客様の話を聞くことを重視しております。そこから見えないご要望をすくい上げるため、前例も踏まえ、こちらから様々な提案をさせて頂きます。設計住宅性能評価と建設住宅性能評価をセットで受けさらに長期優良住宅認定制度を組み合わせれば審査料も安く性能への安心感も格段に違いますので、ぜひ広めて欲しい制度ですね。

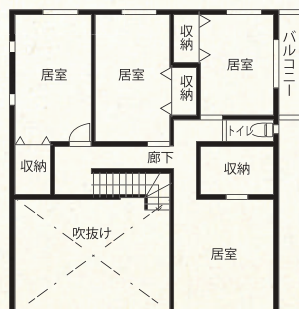
今後はよりお客様にわかりやすい住宅性能表示を作ろうとしています。文章による説明だけでなく、例えば星マークを五つ並べる、そういったシンプルなランク付けによる表現方法です。

ポイント

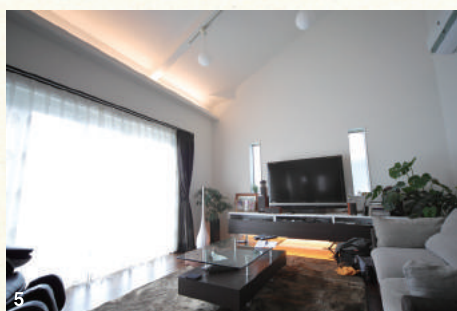
S様邸は勾配屋根の美観に室内はゆとりある吹き抜けという建築構造の難しい物件だが、長期優良認定を取得し耐震等級3を確保することで高い剛性を確保。お施主様のご要望と安心・安全を巧みに両立させている。ロスナイ熱交換率八十%以上という住宅としては贅沢と思える換気システムを導入。最高の空気環境と最適な温度・湿度を実現。



1階



2階



5